

Tokyu Land Indonesia Membuka Marketing Gallery Mewahnya Untuk Memperkenalkan Konsep Dari Branz Simatupang

Jakarta, 27 Oktober 2015 – Tokyu Land Indonesia pada hari ini membuka secara resmi galeri marketing yang eksklusif dari merek properti mereka yang telah populer, **BRANZ Simatupang**, di daerah selatan Kota Jakarta. “BRANZ” Simatupang merupakan proyek pertama pengembang properti asal Jepang yang mengembangkan kondominium secara independen di Indonesia sekaligus menjadi hunian yang pertama yang memiliki marketing galeri yang eksklusif dengan gaya Jepang-nya yang kental. *Marketing gallery* yang memiliki bagian-bagian ruangan menawan secara konseptual ini mampu menampilkan konsep **BRANZ Simatupang** secara lengkap dalam bentuk *movie theater* atau bioskop, dinding informasi, yang diuraikan secara terperinci dengan visual *diorama* konseptual tiga dimensi disetiap ruangnya.

BRANZ Simatupang menciptakan konsep bangunan bertemakan “Air”. Filosofi tema ini didasarkan pada gagasan bahwa air dapat dengan mudah larut bercampur dengan senyawa apapun, dimana konsep tersebut merupakan filosofi dari perpaduan budaya antara Indonesia dan Jepang yang tercipta di proyek eksklusif ini. Konsep air tersebut tercermin dalam berbagai fitur dan berbagai fasilitas bangunan yang sangat bervariasi. Untuk melengkapi realisasi dari konsep tersebut, **Tokyu Land Indonesia** telah melakukan penelitian atau riset sebelumnya untuk mengetahui karakteristik warna dari setiap kota dan gaya hidup di Indonesia selama 3 tahun.

Lokasi proyek **BRANZ Simatupang** terletak di area bisnis yang berkembang pesat dengan daerah perumahan disekelilingnya yang menempati luas sekitar 1,5 hektar. Proyek ini memiliki 2 *tower*/menara dengan 381 unit hunian yang berada di dekat sekolah internasional dan kantor-kantor perusahaan asing. Dengan kata lain, kondominium ini memang khusus dirancang tidak hanya untuk warga negara Indonesia tetapi juga untuk orang asing dan ekspatriat yang bermukim di Indonesia, khususnya Jakarta.

Tokyu Land Indonesia berkeinginan untuk menciptakan perencanaan hunian terbaik untuk seluruh penghuni dengan memadukan pengetahuan akan gaya hidup di Jepang dan Indonesia. Misalnya, meningkatkan “proporsi ruang yang efektif” dan “proporsi penyimpanan” dari unit hunian untuk memberikan kelayak hunian yang lebih baik. Dalam proyek ini, kamar tidur, dapur, dan kamar mandi akan menempel dengan ruang penyimpanan sebagai kualifikasi standar hunian. Selain untuk meningkatkan penggunaan dari ruang beraktifitas, **Tokyu Land Indonesia** juga turut mempertimbangkan fungsi dari masing-masing ruangan yang ada. Lebih dari itu, ada beberapa *treatment* khusus yang disediakan oleh merek perusahaan Jepang untuk memaksimalkan kenyamanan keberadaan fasilitas di tiap unit kondominium, yaitu dengan toilet yang menggunakan “WASHLETS”

dari TOTO, juga sitem pengamanan kunci dari Miwa Lock yang memungkinkan penghuni dapat mengunci atau membuka pintu tanpa harus mengeluarkan kunci dari tas, dan termasuk lantai khusus yang digunakan untuk mencegah kelembaban dan bau tak sedap bernama "ECOCARAT" dari LIXIL. **Tokyu Land Indonesia** berharap semua pengunjung dapat berkunjung ke *marketing gallery* ini untuk dapat merasakan kenyamanan fasilitas hunian yang disediakan.

Galeri marketing ini dijadwalkan akan dibuka untuk umum pada tanggal 31 Oktober 2015. Sedangkan proyek kondominium **BRANZ Simatupang** dijadwalkan akan rampung di tahun 2018.

Ulasan Proyek

Total jumlah unit: 381 Unit

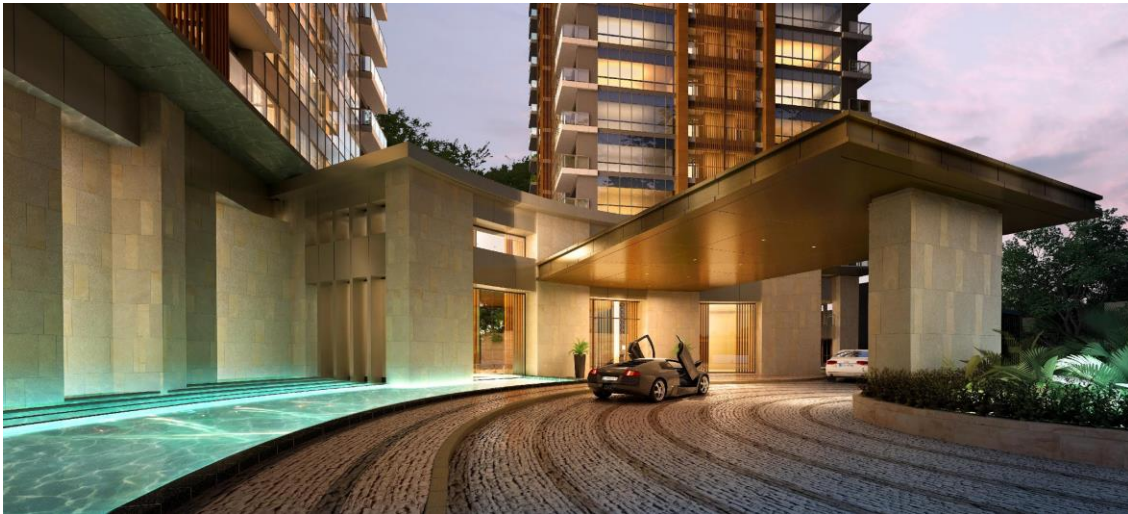
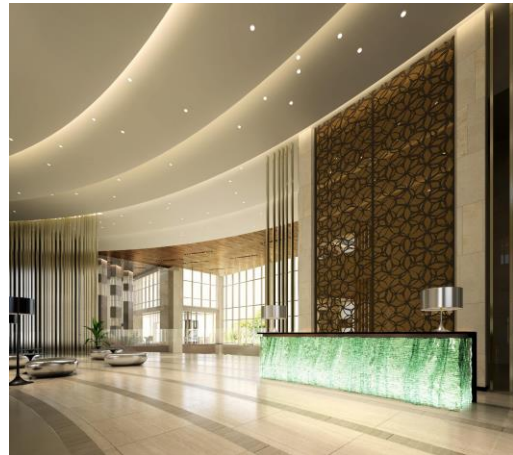
Jadwal pengembangan: Terbuka untuk Umum pada 31 Oktober 2015

Serah Terima ke pelanggan pada bulan Desember 2018 (perkiraan)

Ilustrasi Gambar Proyek

Foto-foto BRANZ Simatupang





Denah Lokasi



###

Untuk informasi lebih lanjut, silahkan menghubungi:

Catherine Regina

Vector Indonesia

Phone: +62818473270

Email: cathy@vectorgroup.co.id

Alvina Dumantika

Vector Indonesia

Phone: +6281284783983

Email: alvina@vectorinc.co.jp