

SIARAN PERS

UNTUK SEGERA DITERBITKAN

## Memperkenalkan Sebuah Tur Virtual untuk Area Publik Kondominium Menggunakan HTC Vive di "BRANZ SIMATUPANG", Seri Kondominium "BRANZ" Pertama di Indonesia



**Tokyo, JEPANG, 24 Februari 2017 – Tokyu Land Corporation** (Kantor Pusat: Minato, Tokyo, Presiden Direktur : Hitoshi Uemura) memperkenalkan strategi pemasaran baru dengan menampilkan tur *virtual reality* (VR) dari fasilitas-fasilitas yang tersedia di *marketing gallery* kondominium "**BRANZ Simatupang**", kondominium, yang saat ini dijual melalui anak perusahaannya di Indonesia, yaitu **PT. Tokyu Land Indonesia** (Kantor Pusat: DKI Jakarta, Presiden Direktur: Keiji Saito, selanjutnya disebut dengan, TLID).

HTC Vive *head-mounted display* akan diperkenalkan di *marketing gallery* **BRANZ** untuk menampilkan tur VR. Laser dipasang di dalam experience booth (berukuran : lebar 3 m x panjang 3 m x tinggi 2 m), merasakan gerakan dari pengguna dan menyelaraskan gambar yang ada di dalam *headset*, dan menyajikan tur mendalam dari fasilitas yang ada. HTC Vive adalah merek dagang terdaftar dari HTC Corporation dan sistem ini dikembangkan oleh agen periklanan J&F Advertising Inc. (Kantor Pusat: Osaka, Jepang) yang bekerjasama dengan CG development studio QLEA (Kantor Pusat: Tokyo, Jepang).

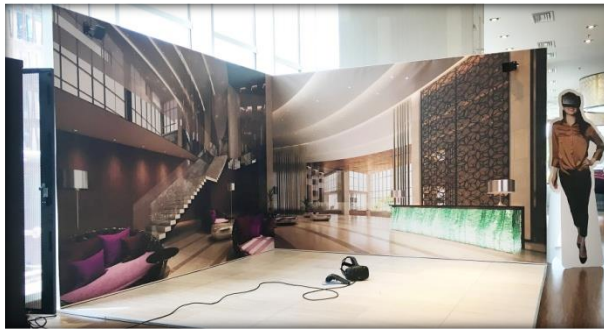
Sampai saat ini, gambar konsep dan sketsa yang digambarkan ke pelanggan adalah representasi dari kondominium versi akhir. Namun, sistem VR yang baru saja dibuat ini akan memperlihatkan visualisasi kediaman lengkap dari sudut ke sudut dengan kondisi kediaman yang telah selesai dibangun.

*Headset* akan memungkinkan pelanggan merasakan area-area yang sedang dalam konstruksi, termasuk ruangan-ruangan umum seperti pintu masuk, *lounge*, begitu juga lobi utama dengan udara terbuka, teras taman dengan kolam renang dan area *drop-off* yang luas.

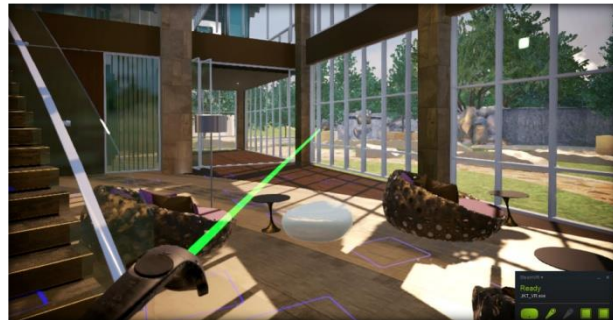
### **Ekspansi Luar Negeri "BRANZ", Kondominium dari Tokyu Land Corporation**

**Tokyu Land Corporation** mulai memperluas bisnisnya ke Indonesia pada tahun 1975 dan mendirikan anak perusahaan barunya di luar negeri, yaitu **TLID** pada tahun 2012 untuk memulai pengembangan bisnis yang mandiri di Indonesia. Dengan membawa konsep **BRANZ** yaitu "*the residence that inspires*" ke dalam bisnis penjualan kondominium di Indonesia, TLID mengedepankan daya tariknya sebagai perusahaan Jepang, dan juga menekankan bahwa produknya adalah bangunan dengan kualitas Jepang.

Kami memulai penjualan kondominium **BRANZ** pada tahun 2015, sebagai trial pertama di luar negeri dari perusahaan *real estate* Jepang. "**BRANZ SIMATUPANG**" adalah kondominium dengan 27 lantai dan 381 kamar, terletak di wilayah Simatupang, Jakarta Selatan, dan terus mendapatkan pengakuan lokal sebagai penggabungan teknologi Jepang, dalam hal desain, pengembangan, konstruksi, penjualan, dan pemasaran yang semua dilakukan oleh perusahaan Jepang.



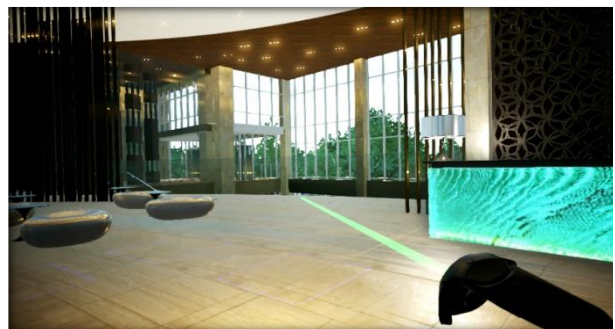
**Experience Booth**



**Tangga Utama**



**Lobi terbuka dengan pemandangan taman dan kolam renang**



**Lobi Utama**

**Situs “BRANZ Simatupang”**

<https://branz-simatupang.com/>

**Informasi Utama “BRANZ Simatupang”**

Total Area	+/- 15,000 m <sup>2</sup>
Total Area Lantai	+/- 81,000 m <sup>2</sup>
Unit Hunian	381 (rencana)
Rencana Konstruksi	• 2 menara kondominium • 1 menara fasilitas umum (rencana digunakan sebagai <i>commercial services</i> termasuk Papaya Fresh Gallery dan beberapa restoran)
Fasilitas Utama	<u>Outdoor</u> : Taman, Kolam Renang, Studio Yoga, Area Jogging <u>Indoor</u> : Minimart, Café untuk residen, Gym, Studio Gym, Kolam renang Indoor, Perpustakaan, Business Corner, Ruang <i>Meeting</i> , Ruang Serbaguna, area bermain anak, ATM
Developer	PT.AIRMAS ASRI
Supervisor Desain	Tokyu Architects & Engineers Inc.
Desain Eksterior	Climat Corporation
Desain Interior	Gensler And Associates/International Ltd. Japan Office
Lanskap	Ishikatsu Exterior Co., Ltd.

Kontraktor Utama	Obayashi Corporation (Local Office: PT.JAYA OBAYASHI)
Tanggal Mulai Konstruksi	1 Maret 2016
Tanggal Mulai Penjualan	Oktober 2015
Penyelesaian Proyek	Desember 2018 (Rencana)

**Denah Lokasi**



**Peta**

**\*CBD (Central Business District) = Pusat Bisnis**

**Denah Lokasi**

\*\*\*\*\*

Untuk keterangan lebih lanjut, silakan hubungi:

**Samuel Godfried**

Head of Media – PT. Vector

Mobile +62 812 875 7979

Phone: 021 5793 0722

Email: samuel@vectorgroup.co.id